

ATHOS ELS-ATH-1542- (4K/5K/6.5K)

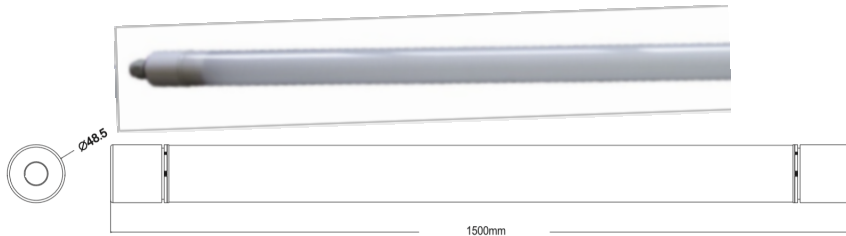
Installatievoorschriften voor de ATHOS LED buis 1500 mm.

De koper kan verder alleen aanspraak maken op de garantie bij normaal gebruik en deskundige installatie van de goederen.

Defecten als gevolg van lichtnetvervuiling, verkeerd gebruik, ondeskundige installatie, storingen of invloeden van randapparatuur of piekbelastingen, zijn op voorhand al uitgesloten van garantie.

Open de verpakking om te controleren of de lamp voldoet aan de vereiste afmetingen, de eigenschappen en de functionaliteiten. Controleer oppervlak visueel alvorens de lamp aan te sluiten.

Productkenmerken

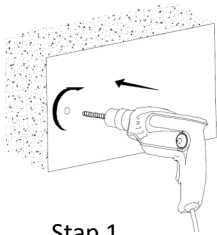


1542: 1500mm lang, 42W,

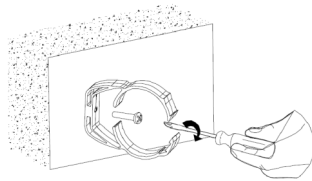
Diameter: 48mm

Opmerking: Voor een optimale lichtopbrengst is het raadzaam om, ieder jaar, over de lamp te gaan met een beetje universele siliconespray op een microvezeldoekje.

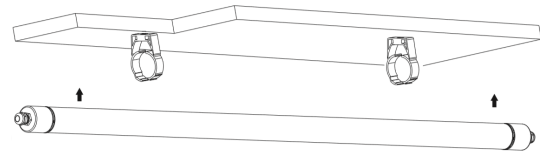
Monteren



Stap 1



Stap 2



Stap 3

Stap 1: Zorg dat de lamp kan gemonteerd worden op een degelijke plaats, aan de muur of aan het plafond. Boor de nodige gaten.

Stap 2: Schroef de bevestigingsklemmen goed vast.

Stap 3: Druk de lamp in de klemmen en sluit de klemmen. Controleer of de LED buis voldoende vast hangt. Verdraai na het aansluiten, de lamp zodat de lichtbundel juist geplaatst is.

Aansluiten

Stap 4: Draai de eindkap(en) open. Aan beide zijden bevindt zich een aansluitconnector.



Verdere info zie achterzijde



ENEC


IP65 IK08

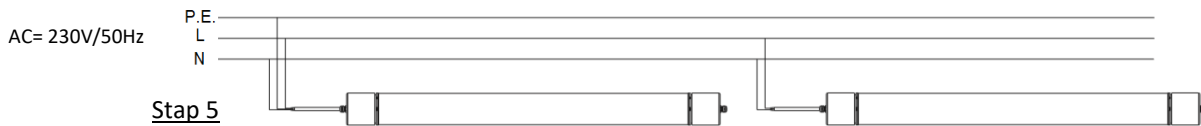


CE

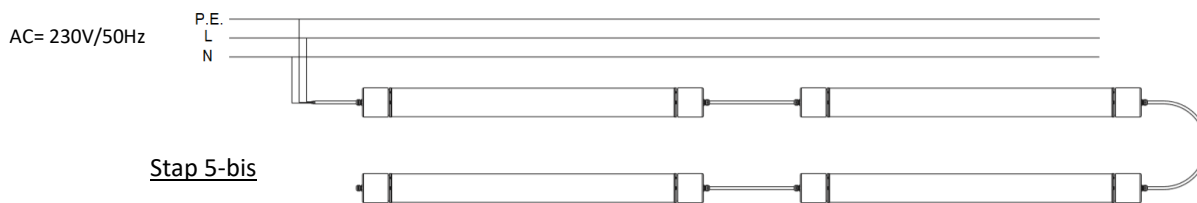
Ta: -25 tot +50°

Installatievoorschriften voor de ATHOS LED buis 1500 mm.

Stap 5: Alle lampen kunnen verbonden worden aan een voedingskabel door middel van een aftakdoos. De ATHOS LED buis is dubbel geïsoleerd, klasse II, en wordt niet geaard. De aansluitconnector heeft wel een aardingsklem voor eventuele doorlussing met andere lampen. De P.E. draad mag bijgevolg aangesloten worden, indien aanwezig. 





Stap 5-bis: Alle lampen kunnen doorgelust worden. Let hierbij op dat de toelaatbare stroom niet overschreden wordt.



Aantal lampen op 1 kabel 3G1.5:

32W	15x
42W	10x

Opmerkingen:

1. De ATHOS LED buis moet bewaard worden onder normale temperatuur en vochtigheid. De omgevingstemperatuur waarin de lamp kan werken bedraagt van -25°C tot $+50^{\circ}\text{C}$.
2. De ATHOS LED buis wordt aangesloten aan een AC netspanning van 220-240V/50Hz, vrij van storingen en andere netvervuiling (zie ook garantievoorwaarden).
3. De ATHOS LED buis moet gevrijwaard worden van sterke elektromagnetische straling en/of bliksem inslag.
4. Bij slechte werking van de buis, wordt deze teruggestuurd naar de leverancier. Het is niet toegelaten ze zelf te openen of te herstellen. Hierdoor vervalt de garantie.
5. Indien de behuizing gebarsten of kapot is, mag de buis niet geïnstalleerd of gebruikt worden.
6. De ATHOS LED buis wordt geïnstalleerd door een bevoegd en bekwaam installateur, volgens 'de regels van goed vakmanschap', A.R.E.I of andere.
7. De ATHOS LED buis wordt gebruikt op plaatsen, ver weg van warmtebronnen, trillingsbronnen. De buis wordt bij voorkeur binnenshuis geplaatst, en is niet bestand tegen chemische en sterk vervuulende producten.
8. De ATHOS LED buis mag niet bedekt worden met eender welk isolerend materiaal. 
9. Om radio-ontvangst niet te storen, wordt de ATHOS LED buis minstens 1 meter hiervandaan opgesteld.
10. Bij het installeren of vervangen wordt de spanning steeds uit gezet! 



ENEC

IP65 IK08



CE

Ta: -25 tot +50°